

«СОГЛАСОВАНО»

Начальник Госавтоинспекции ОМВД
России по г. Сосногорску майор

ПОЛИЦИИ _____

Осипов А.В.

подпись

ФИО

Дата

03

09

2024 г.

МП



«УТВЕРЖДАЮ»

Директор MAOY «Гимназия при Главе

MP «Сосногорск»

30.08.2024

подпись

ФИО

Приказ №112-од от 30.08.2024



ПАСПОРТ

дорожной безопасности образовательного учреждения.

Муниципальное автономное общеобразовательное учреждение

“Гимназия при Главе муниципального района “Сосногорск”

(MAOY “Гимназия г.Сосногорска”)

(наименование образовательного учреждения)

Общие сведения

Муниципальное автономное общеобразовательное учреждение “Гимназия при Главе муниципального района “Сосногорск” (МАОУ “Гимназия г.Сосногорска”)

Тип ОУ: автономное

Юридический адрес: Республика Коми г.Сосногорск, ул. Советская д.32 корп.1; ул. 40 лет Октября д.19

Фактический адрес ОУ: Республика Коми г.Сосногорск, ул. Советская д.32 корп.1; ул. 40 лет Октября д.19

Руководители ОУ:

Директор (заведующий) Ануфриев Денис Григорьевич, т.6-88-97

Заместитель директора по учебной работе Огнев Степан Николаевич, т.3-34-54

Заместитель директора по воспитательной работе Фролова Ольга Владимировна, т.3-34-54

Ответственные работники

муниципального органа образования – Мамедова Александра Сергеевна, ведущий эксперт (профилактическая работа) т.5-20-56

Ответственные от Госавтоинспекции: инспектор по пропаганде БДД ОГИБДД ОМВД России по г.Сосногорску старший лейтенант полиции Уварова Ольга Владимировна, тел. 89129462057

Ответственные работники

за мероприятия по профилактике

детского травматизма зам. директора по ВР О.В.Фролова

(должность)

(фамилия, имя, отчество)

3-34-54

(телефон)

Руководитель или ответственный работник дорожно-эксплуатационной организации, осуществляющей содержание УДС*

Сибецкий АЮ.

5-53-09

(фамилия, имя, отчество)

(телефон)

* Дорожно-эксплуатационные организации, осуществляющие содержание УДС, несут ответственность в соответствии с законодательством Российской Федерации (Федеральный закон «О безопасности дорожного движения» №196-ФЗ, КоАП, Гражданский кодекс).

Руководитель или ответственный
работник дорожно-эксплуатационной
организации, осуществляющей
содержание ТСОДД*

(фамилия, имя, отчество)

(телефон)

Количество учащихся: 248

Наличие уголка по БДД: Республика Коми г.Сосногорск, ул. Советская
д.32 корп.1; ул. 40 лет Октября д.19

(если имеется, указать место расположения)

Наличие класса по БДД: нет

(если имеется, указать место расположения)

Наличие автогородка (площадки) по БДД: нет

Наличие автобуса в ОУ: нет

Владелец автобуса _____

(ОУ, муниципальное образование и др.)

Время занятий в ОУ:

1-ая смена: 8:10 – 14:00

2-ая смена: нет

внеклассные занятия: 14:00 – 20:00

Телефоны: 8 (82149) 6-88-97-директор

8 (2149) 3-34-54 -вахта

Телефоны оперативных служб:

Единая служба спасения - 01, 112

Полиция – 02

Дежурный отделения милиции – 5-06-02

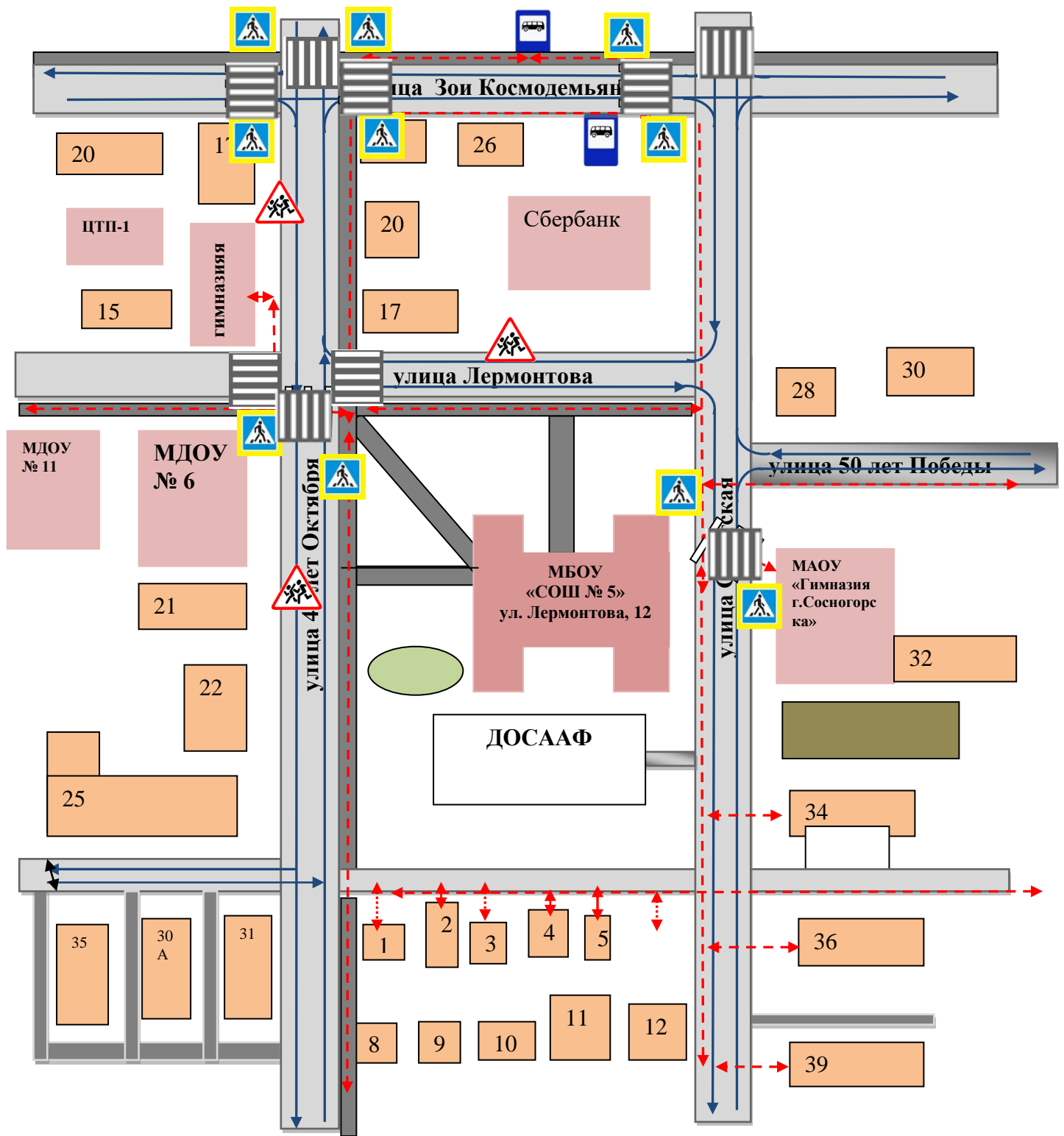
Дежурный администрации города – 5-00-65

Содержание

I. План-схемы Гимназии.

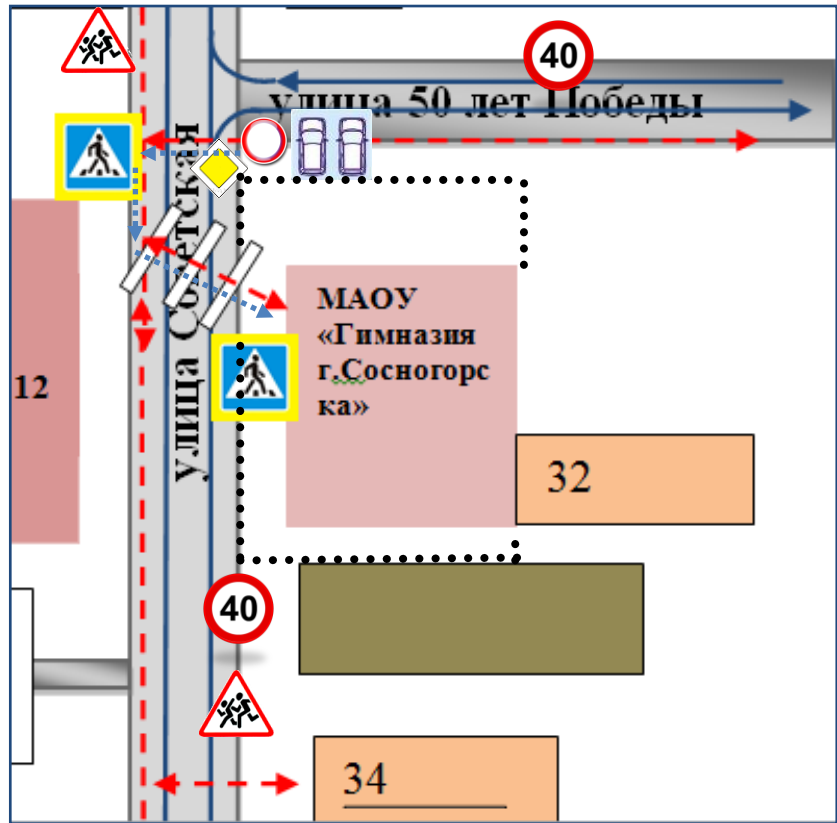
- 1) район расположения Гимназии, пути движения транспортных средств и детей (учеников, обучающихся);
- 2) схема организации дорожного движения в непосредственной близости от образовательного учреждения с размещением соответствующих технических средств, маршруты движения детей и расположение парковочных мест
- 3) маршруты движения организованных групп детей от Гимназии к стадиону, парку или к спортивно-оздоровительному комплексу.

**План-схема района расположения МАОУ «Гимназия при Главе МР «Сосногорск»,
пути движения транспортных средств и детей (учеников)**



- жилая застройка
- проезжая часть
- тротуар
- движение транспортных средств
- движение детей (учеников) в (из) МАОУ «Гимназия г.Сосногорска»

Схема организации дорожного движения в непосредственной близости от образовательного учреждения с размещением соответствующих технических средств, маршруты движения детей и расположение парковочных мест



Ул.Советская,д.32, корп.1
Первое здание Гимназии

Ул. 40 лет Октября, д.19
Второе здание Гимназии



- стоянка



- направление движения детей от остановки частных транспортных средств



- направление движения детей от остановки маршрутных транспортных средств

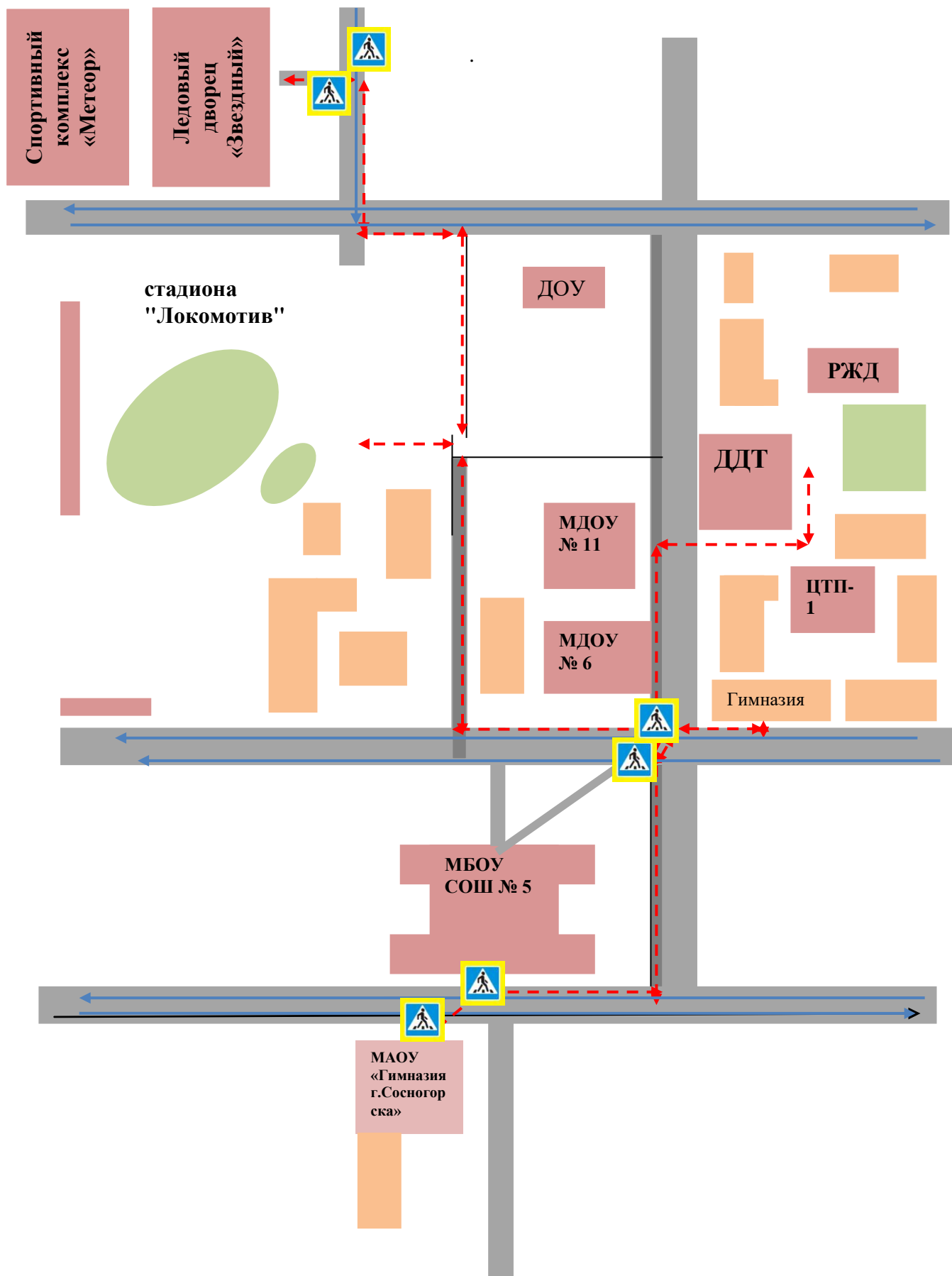







-ограждение ОУ



-пешеходное ограждение

Маршрут движения организованных групп детей от МАОУ «Гимназия г.Сосногорска» к ДДТ, к ледовому дворцу «Звездный», к спортивному комплексу «Метеор».



-  - направление безопасного движения группы детей к стадиону, к ДДТ, спортивно-оздоровительному комплексу
-  - жилая застройка
-  - проезжая часть
-  - тротуар
-  - движение транспортных средств